

STUDIO TECNICO
ING. LAI MARIO

Via Via Del Calabrese n° 8
09010 - NARCAO (SU)
Tel.: 349 514 0180
E-Mail: studio.laimario@gmail.com

COMUNE DI CAGLIARI

CAGLIARI
CITTA'
METROPOLITANA

PROGETTO: PER LA VERIFICA DI ASSOGGETTABILITÀ ALLA VIA

DATA: Gennaio 2026

TAVOLA: 2B.2

FILE: Planimetria Unibeton Cagliari 1-26.dwg

PLANIMETRIA IMPIANTO

IL COMMITTENTE:
Unibeton & Service srl.

IL TECNICO:
Ing. Mario Lai

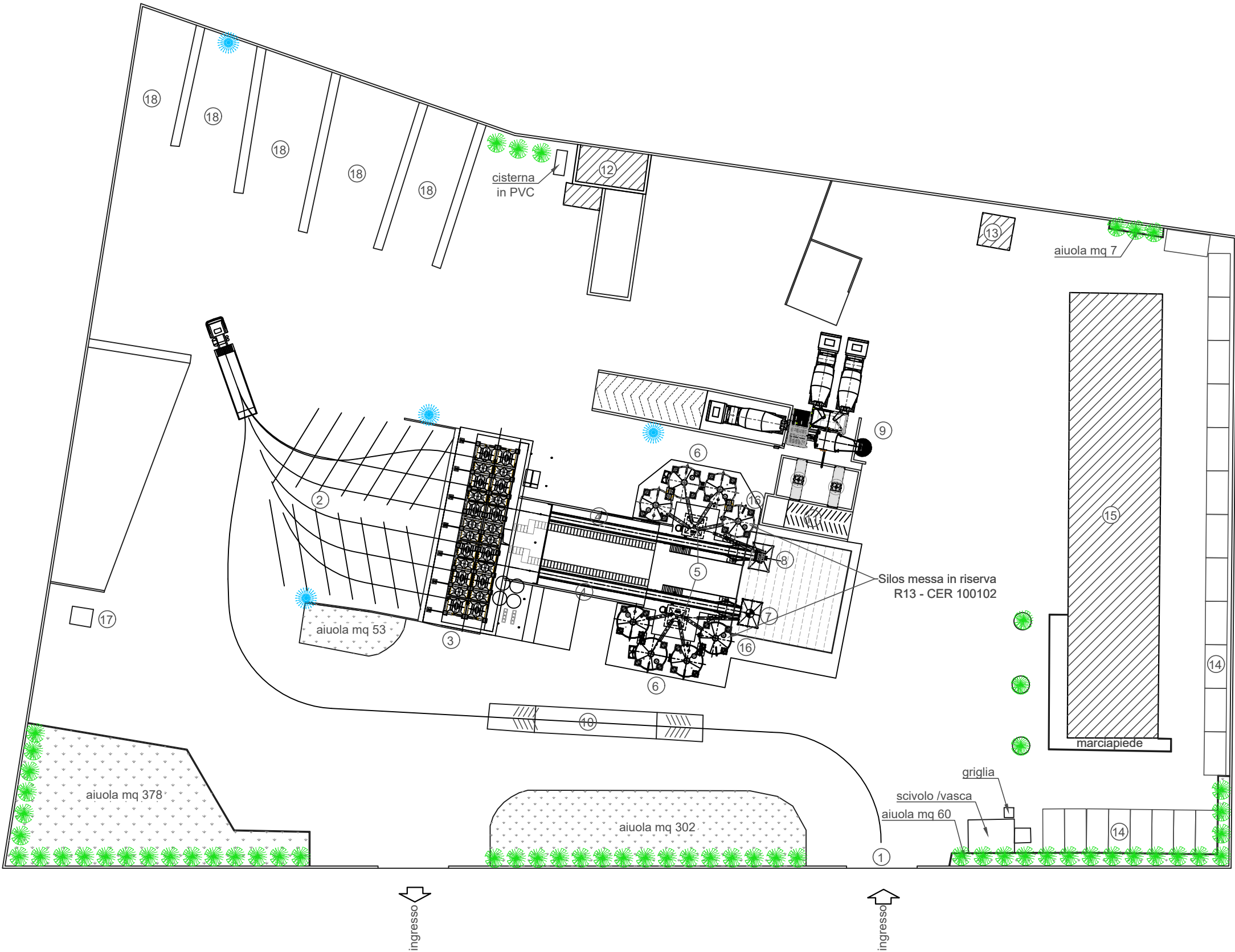
TIMBRO:



UNIBETON & SERVICES SRL

IMPIANTO DI CAGLIARI

PLANIMETRIA GENERALE
scala 1:500



Legenda

- 1 Ingresso
- 2 Rampa di carico tramogge
- 3 Tramogge
- 4 Nastro di carico
- 5 Dosatore
- 6 Silos
- 7 Punto di carico 1 betoniera - P.to E1
- 8 Punto di carico 2 betoniera - P.to E2
- 9 Impianto di riciclaggio
- 10 Pesa a ponte
- 11 Vasca recupero acque lavaggio
- 12 Vasche decantazione acqua
- 13 Cabina Enel
- 14 Parcheggio autoveicoli
- 15 Uffici e laboratori
- 16 Silos messa in riserva ceneri
- 17 Serbatoio gasolio
- 18 Stoccaggio inerti

Superficie catastale mq 11.133
Superficie fabbricato uffici mq 549
Superficie aiuole mq 800
Superficie pavimentata mq 9.784

